

Hood Protector

HD 13L09

Installation Instructions

Nissan Murano 2009-14

HARDWARE KIT

8 – Large Bumpons	2 – 'L' Brackets
3 – Plastic Expansion Plugs	2 – Pins
2 – 3M Anti-Abrasion Film Pads	2 – # 6 x 5/8" Flat Head Screws
2 – Clip Bodies	3 – # 6 x 1/2" Pan Head Screws

TOOLS REQUIRED

1 – Phillips Screwdriver # 2
1 – Tape Measure



1. Be sure that the hood is clean and dry inside and out. Release the hood, but do not open it.
 2. Install the bumpons as shown in *Illustration #1*. **Attention: The bumpons must be installed on the hood, not on the protector!!!** If the bumpons are installed on the protector, they will wear through the paint.
 3. Open the hood of the vehicle. Remove and discard three (3) fasteners holding the hood seal in place as shown in *Illustration #2*. The first one is located **40mm** off center to the passenger side of the vehicle, the second one **340mm** off the center to the passenger side, and the third one **300mm** to the driver side of the center of the vehicle.
 4. Install the protector. Make sure the mounting flanges on the protector are installed under the hood seal, and the protector is centered. Install the three (3) plastic expansion plugs through the hood seal, through the protector and into the hole in the hood. Install the #6 x 1/2" pan head sheet metal screws into the expansion plugs. See *Illustration #2*.
- Note:** Be sure to fully seat the plastic expansion plugs into the hole in the hood. The job of the #6 x 1/2" screw is to expand the legs of the expansion plug into the hole; it will not draw the components together.
5. With the protector centered on the hood, peel and fold an anti-abrasion film pad in half over the edge of the hood, underneath each of the two (2) outer holes in the protector. See *Illustrations #3 – Step #5*.
 6. a) Place a clip over each of the anti-abrasion film pads on the edge of the hood as shown below in *Illustration #3 – Step #6a*.
b) Install a pin through the protector into each of the clips. See *Illustration #3 – Step #6b*.
c) Insert a #6 x 5/8" screw through an 'L'- bracket and into the clip. See *Illustration #3 – Step #6c & 6d*.
d) Make sure all the components are well seated together; the protector is centered on the hood, and then tighten the screws into the clips.
 7. On some vehicles it may be necessary to adjust the hood bumpers and/or latch for proper clearance.
Note: Do not pull on the protector when opening or closing the hood.

CARE INSTRUCTIONS

Clean the protector with a mild soap and water solution or plastic cleaner only. Do not use chemicals or solvents. Periodically check to make sure the bumpons are in place and the protector is secure. Avoid using automatic car washes. Do not pull on protector when opening or closing the hood.

Illustration # 1 – Bumpon Placement

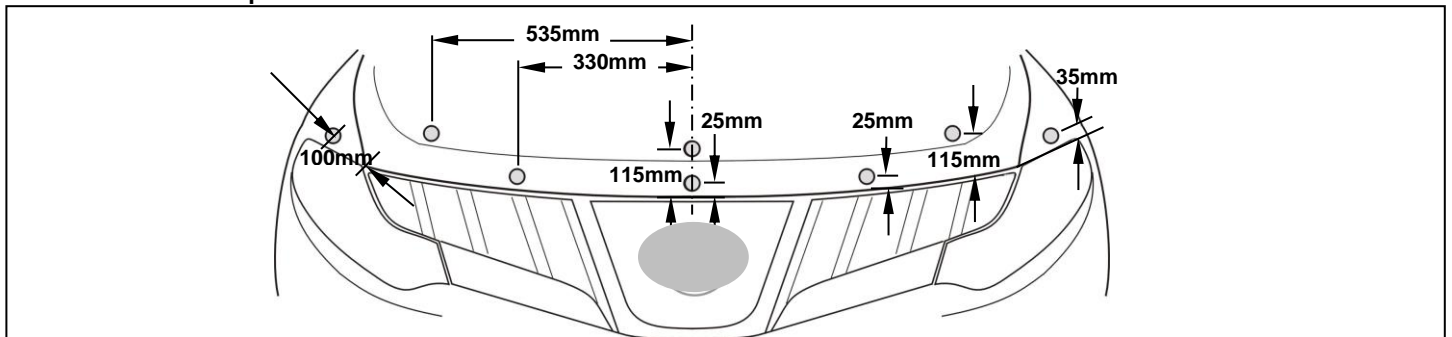


Illustration # 2 – Looking at underside of the hood – Expansion Plugs Location

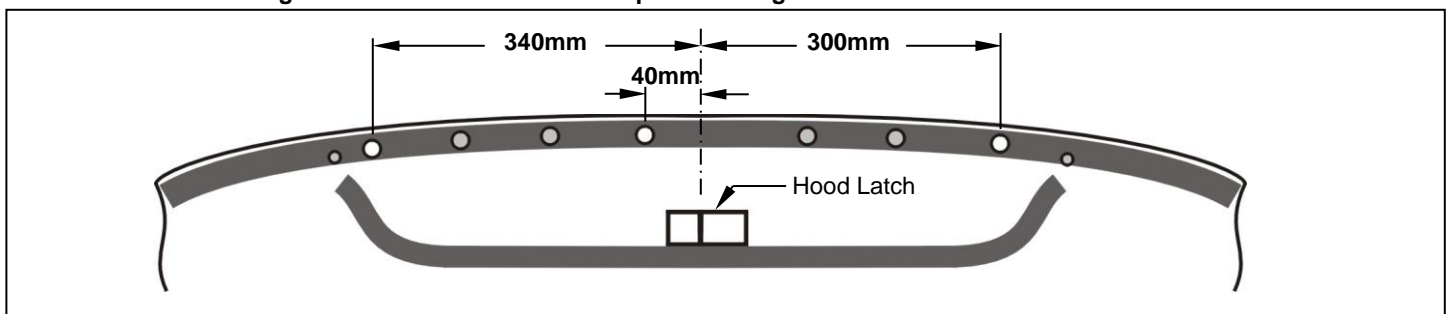
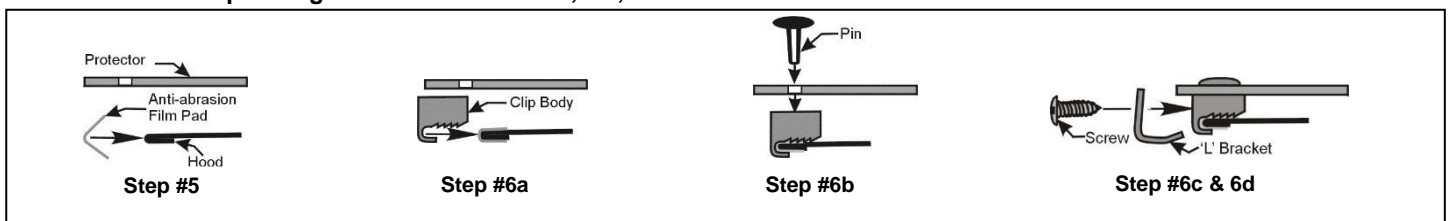


Illustration # 3 – Clip Configuration – Patent No. 6,892,427



Thank you for purchasing a hood protector. Retain sheet for Care Instructions and Kit Information.

HD 13L09 Rev0.Dec 22, 2017

INSTRUCTIONS POUR L'INSTALLATION

Nissan Murano 2009-14

Sachet des fixations

- | | |
|-------------------------------------|--|
| 8 – Grosses butées | 2 – Braquets en forme « L » |
| 3 – Bouchon expansible en plastique | 2 – Épingles noires |
| 2 – Tampons anti-abrasifs 3M | 2 – Vis à têtes plate (n°6 x 5/8 po.) |
| 2 – Agrafes noires | 3 – Vis à têtes fraisées (n°6 x 1/2 po.) |

Outils requis

- 1 – Tournevis à embout étoilé (n°2)
- 1 – Tape mesure



1. S'assurer que le capot est propre et sec à l'intérieur comme à l'extérieur. Déclencher le capot mais ne pas l'ouvrir.
2. Installer les butées tel qu'indiqué à l'illustration n°1. **Attention: Les butées doivent être installées sur le capot et non sur le protecteur!!!!** Si les butées sont installées sur le protecteur, elles useront la peinture.
3. Ouvrir le capot du véhicule. Retirez et jetez trois (3) attaches tenue cagoule sceau en place, comme le montre l'illustration n°2. Le premier est situé à 40mm hors centre vers le côté passager du véhicule, le second 340 mm du centre vers le côté du passager, et le troisième 300 mm pour le conducteur côté du centre du véhicule.
4. Installer le protecteur. Assurez-vous que les brides de montage sur le protecteur sont installées sous le capot sceau, et le protecteur est centré. Installer les trois (3) bouchon expansible les broches à travers la cagoule sceau, grâce à la protection et dans le trou dans le capot. Installez le # 6 x 1/2" pan tête des vis métalliques dans bouchon expansible. Voir l'illustration n° 2.

Remarque: Assurez-vous d'insérer parfaitement la croissance des bouchons de plastique dans le trou dans le capot. La tâche de la # 6 x 1/2" vis est d'étendre les jambes de bouchon expansible dans le trou, il ne dessinera pas les composants.

5. Peler et plier en deux les tampons anti-abrasifs sur la bordure avant du capot en dessous des (2) deux trous autres. Voir les illustrations n°3 – étape n°5.
6. a) Monter une agrafe sur chaque tampon anti-abrasif sur la bordure du capot. Voir l'illustration n°3 – étape n°6a.
 b) Insérer une épingle au travers du protecteur et dans l'agrafe. Voir l'illustration n°3 – étape n°6b.
 c) Insérer une vis (n°6 x 5/8 po.) au travers du braquet en forme «L» et dans l'agrafe. Voir l'illustration n°3 – étape n°6c et n°6d.
 d) S'assurer que tous les composants sont bien installés sur le capot et serrer les vis dans les agrafes.
7. Sur certains véhicules, il peut-être nécessaire d'ajuster les butées du capot et/ ou la fermeture du capot pour obtenir un bon dégagement.
Important: Ne jamais se servir du protecteur pour ouvrir ou fermer le capot.

Instructions pour l'entretien

Nettoyer le protecteur avec une solution faite d'eau et de savon doux ou avec un nettoyeur de plastique seulement. Ne pas utiliser de produits chimiques ni de dissolvants. S'assurer périodiquement que les butées sont toujours en place et que le protecteur est toujours bien retenu. Éviter de laver le véhicule dans un lave-auto automatique. Ne pas tirer sur le protecteur pour ouvrir ou fermer le capot.

Illustration n° 1 - Emplacements des butées

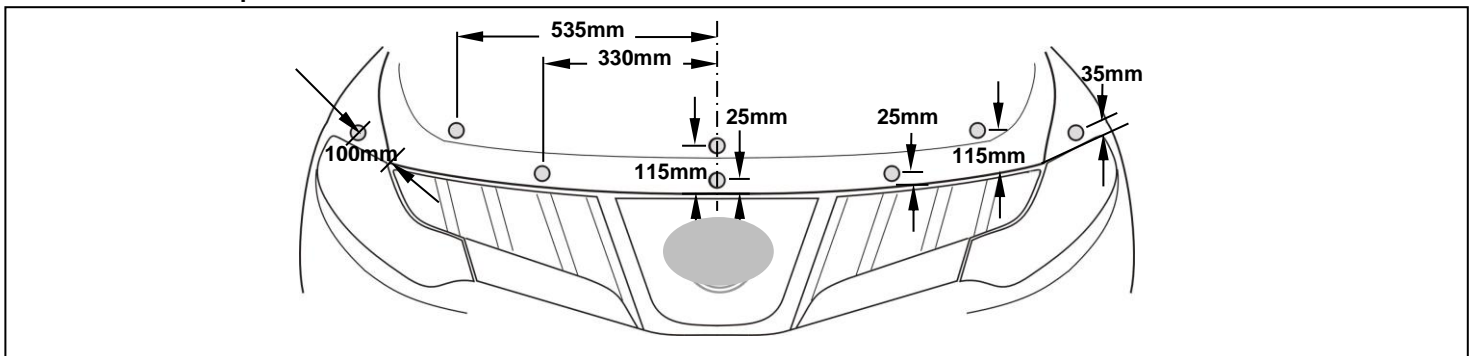


Illustration n° 2 - En regardant dessous de la cagoule. Emplacements des bouchon expansibles

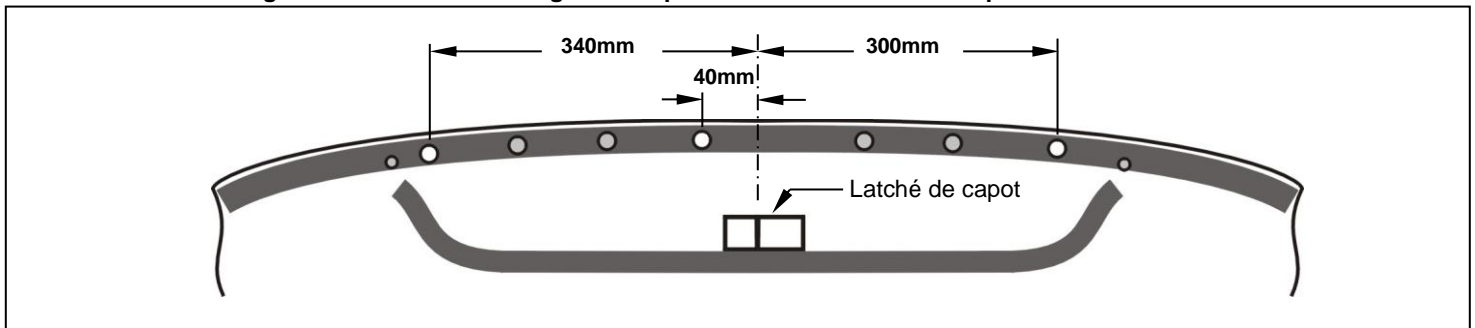
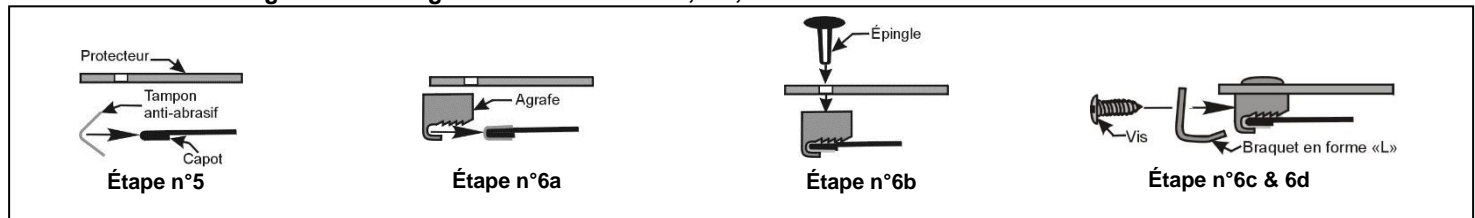


Illustration n° 3 - Configuration de l'agrafe – N° de brevet : 6,892,427



Merci d'avoir acheté un protecteur de capot a
 Conserver cette feuille pour les instructions d'entretien et les renseignements concernant le nécessaire d'installation.