

# Hood Protector Installation Instructions

HD-6A17  
Chrysler Pacifica 2017- up

## HARDWARE KIT

- 7 – Bumpons
- 7 – Abrasion pads
- 7 – Mounting clips
- 7 – Pins
- 7 – Screws
- 7 – 'L' Brackets

## TOOLS REQUIRED

- 1 – Phillips Screwdriver # 2
- 1 – Tape Measure

## INSTALLATION INSTRUCTION

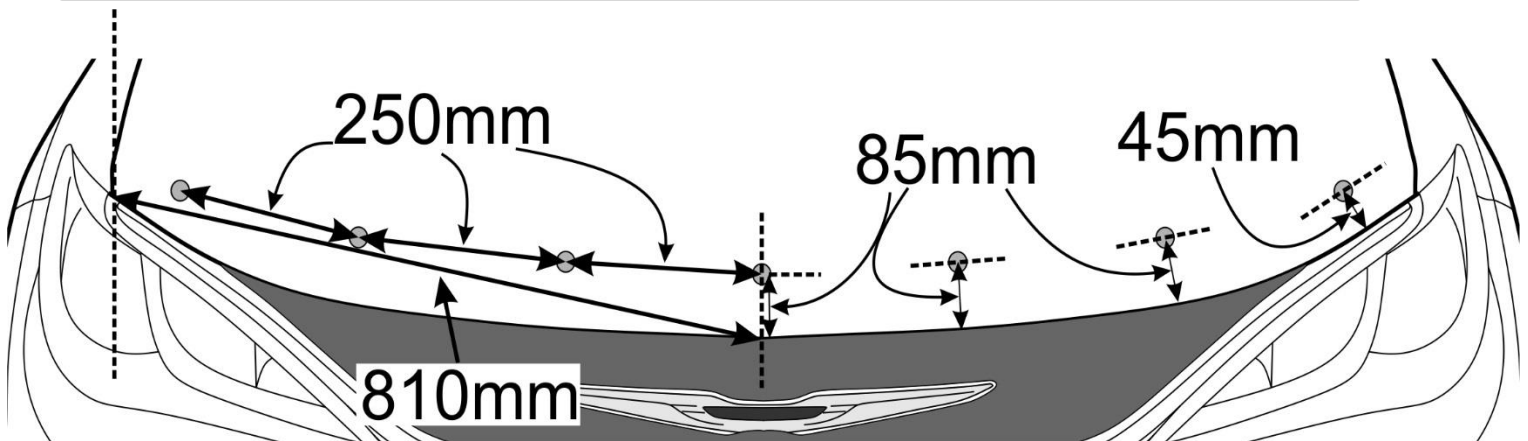
1. Ensure the hood is clean and dry inside and out.
2. Install the bumpons on the hood as shown in *illustration #1* **Attention: If bumpons are installed on the protector they will wear through the paint!!!!**
3. Center the protector on the hood and rest it on the bumpons.
4. Peel and fold an anti-abrasion film pad in half over the edge of the hood under each of the three (3) holes in the protector over the grill. See the *illustration #2 – Step 4*.
5.
  - a) Place a mounting clip over each of the anti-abrasion film pads. See *illustration #2 – Step 5a*.
  - b) Insert a pin through the protector and into each of the clips. See *illustration #2 – Step 5b*.
  - c) Insert a screw through an 'L'- bracket and into each of clips. See *illustration #2 – Step 5c & 5d*.
  - d) Make sure all the components are well seated together and that the protector is centered on the hood. Tighten the screws into the clips.
6. **Repeat step #4 and #5 for the remaining four (4) holes over the headlights.**
7. On some vehicles it may be necessary to adjust the hood bumpers and/or latch for proper clearance.

**NOTE: Do not pull on the protector when opening or closing the hood.**

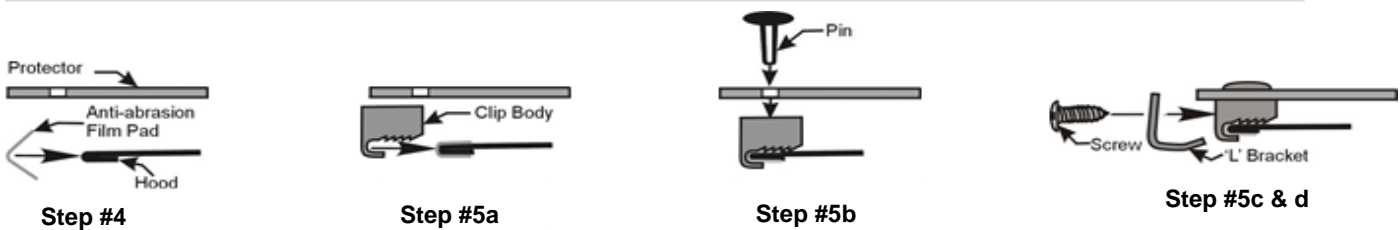
## CARE INSTRUCTIONS

Clean the protector with a either a mild soap/water solution or utilize a plastic cleaner. Do not use chemicals or solvents. Periodically check to make sure the bumpons are in place and that the protector is secure. Avoid using automatic car washes.

## ILLUSTRATION #1 – BUMPON LOCATION



## ILLUSTRATION #2 – CLIP CONFIGURATION – PATENT No. 6,892,427



Thank you for purchasing a hood protector. Retain this sheet for care instructions and kit information.

# Protège-capot

## Instructions d'installation

HD 6A17  
Chrysler Pacifica 2017 - up

### TROUSSE DE FIXATIONS

- 7 - Bumpons
- 7 - plaquettes d'abrasion
- 7 - Clips de fixation
- 7 - Goupilles
- 7 - Vis
- 7 - Supports 'L'

### OUTILS REQUIS

- 1 - Tournevis Phillips # 2
- 1 - Ruban à mesurer

### INSTRUCTIONS D'INSTALLATION

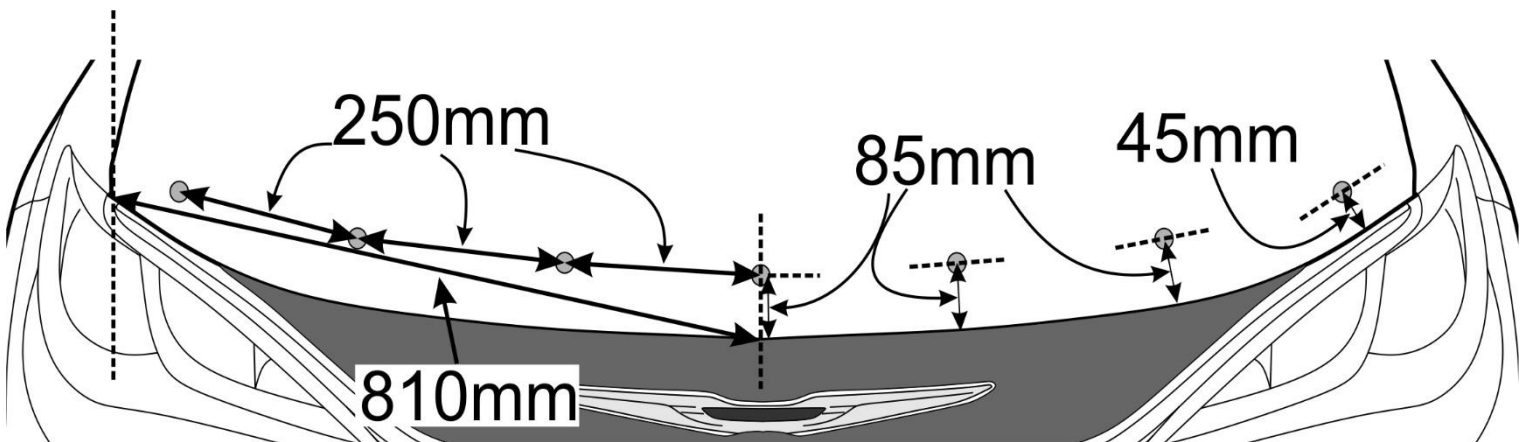
1. Assurez-vous que le capot est propre et sec à l'intérieur et à l'extérieur.
2. Installez les bumpons sur le capot comme indiqué dans l'illustration n° 1 Attention: Si bumpons sont installés sur le protecteur qu'ils porteront à travers la peinture !!!!
3. Centrez le protecteur sur le capot et posez-le sur les capuchons.
4. Épluchez et pliez un coussinet de film anti-abrasion en deux sur le bord du capot sous chacun des trois (3) trous du protecteur sur le gril. Voir l'illustration n° 2 - Étape 4.
5. a) Placer un clip de montage sur chacune des plaquettes anti-abrasion. Voir illustration # 2 - Étape 5a.  
b) Insérez une goupille dans le protecteur et dans chacun des clips. Voir illustration # 2 - Étape 5b.  
c) Insérer une vis à travers un 'support' et dans chaque clip. Voir illustration # 2 - Étape 5c et 5d.  
d) Assurez-vous que tous les composants sont bien en place et que le protecteur est centré sur le capot. Serrez les vis dans les clips.
6. Répétez les étapes 4 et 5 pour les quatre (4) trous restants sur les phares.
7. Sur certains véhicules, il peut être nécessaire d'ajuster les pare-chocs et / ou le loquet du capot pour obtenir un dégagement adéquat.

**NOTE: Ne tirez pas sur le protecteur lors de l'ouverture ou la fermeture du capot.**

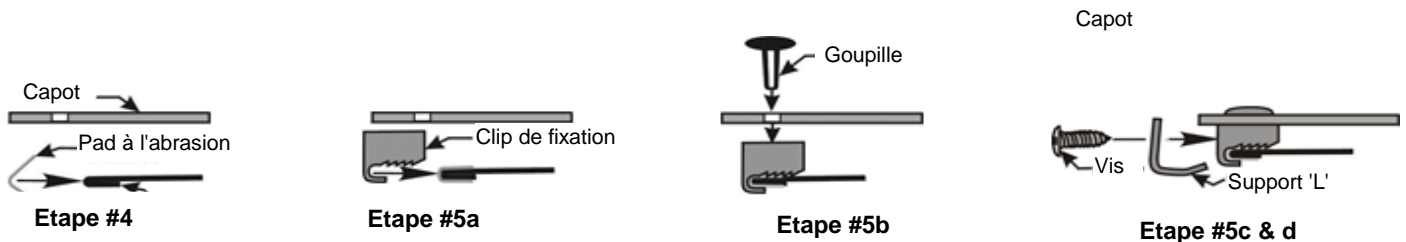
### INSTRUCTIONS POUR L'ENTRETIEN

Nettoyez le protecteur avec une solution d'eau et de savon doux ou avec un nettoyeur de plastique seulement. Ne pas utiliser de produits chimiques ou de dissolvant. S'assurer périodiquement que les butées sont toujours en place et que le protecteur est toujours bien retenu. Évitez de laver le véhicule dans les laves-autos automatiques.

### ILLUSTRATION N°1 – EMPLACEMENT DES BUTÉES ET DES FIXATIONS



### ILLUSTRATION N°2 – CONFIGURATION DE LA FIXATION – N° DE BREVET : 6,892,427



Merci de vous être procuré un protège capot en **FormFit**.

Conservez cette feuille pour les instructions et les renseignements concernant le nécessaire d'entretien.

Rev0.Jan 10, 2018